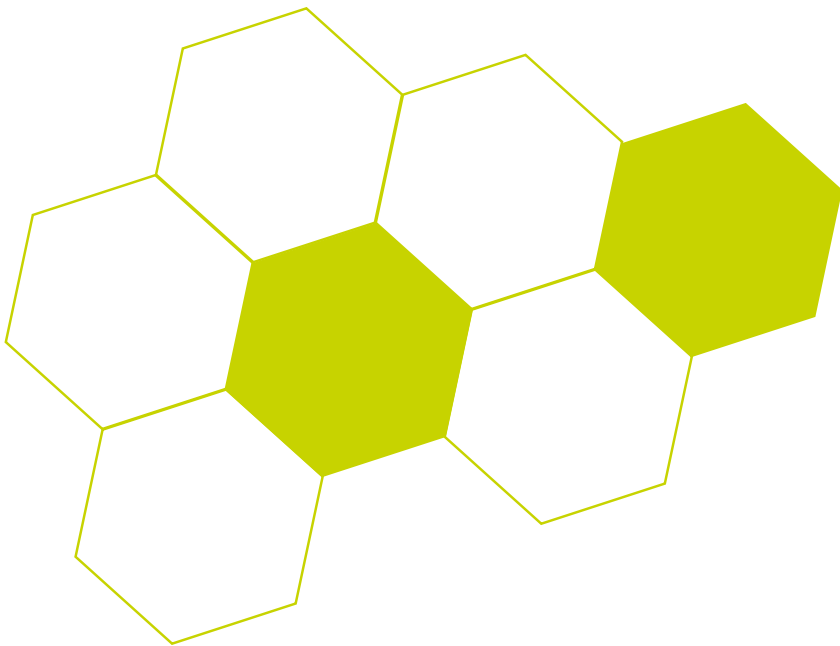


COREgravel®

Splittwabenmatte

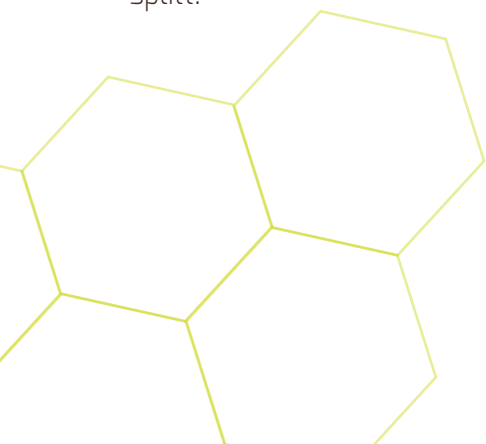


COREgravel® wird exklusiv vom Logistikdienstleister „mats“ in den Märkten Deutschland, Österreich und der Schweiz repräsentiert und vertrieben.

Unsere Splittwabenmatte besteht aus hochwertigen Polypropylenplatten in Wabenstruktur mit unterseitig aufkaschierten Geotextil.

DIE BIENEN HABEN ES VORGEMACHT!

Die sechseckige Wabenstruktur haben wir uns von den Bienen abgeschaut, die aufgrund ihrer trapezförmigen Zellenwände höchste Stabilität garantieren. Dadurch ergibt sich eine feste Oberfläche als dauerhafte und wasserdurchlässige Wegbefestigung aus Kies oder Splitt.






IDEAL EINZUSETZEN FÜR:

- Gartenwege
- Parkanlagen
- Einfahrten
- Einstellplätze
- Kies- und Splittwege

8 STARKE ARGUMENTE

für unsere Splittwabenmatte

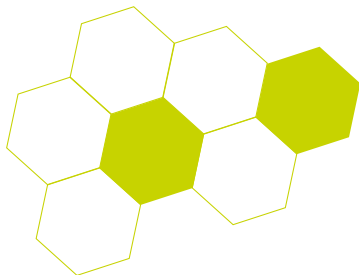
- aus reinem PP im Spitzgussverfahren hergestellt
- Materialfarbe Weiß lässt alle Füllungsfarben zu
- sechseckige Wabenstruktur sorgt für extra Stabilität
- sehr gute Beständigkeit gegen Chemikalien und UV Einstrahlung
- 50g/m² Geotextil Kaschierung verhindert Unkrautwuchs
- zentrale Lagerhaltung in Hamburg
- 48 Stunden Palettenlogistik bundesweit
- frei Haus Lieferung ab 1 Palette = 61,44 qm

	Produkt	A	B	C	Gewicht	Abmessung in mm
	Leichte Belastung COREgravel® 38-18	38 mm	18 mm	1.0 mm	1.1 kg	1150 x 800
	Mittlere Belastung COREgravel® 38-25	38 mm	25 mm	1.2 mm	1.6 kg	1150 x 800 2300 x 1200
	COREgravel® 38-30	38 mm	30 mm	1.0 mm	1.4 kg	1150 x 800 2300 x 1200
	COREgravel® 38-40	38 mm	40 mm	1.2 mm	1.8 kg	1150 x 800 2300 x 1200
	COREgravel® 42-30	42 mm	30 mm	1.8 mm	2.0 kg	1200 x 800 2400 x 1200
	COREgravel® 50-30	50 mm	30 mm	1.2 mm	1.4 kg	1200 x 800 2400 x 1200
	Schwere Belastung COREgravel® 50-35HD	50 mm	35 mm	2.0 mm	2.9 kg	1200 x 720 2160 x 1200
	COREgravel® 60-40HD	60 mm	40 mm	2.5 mm	3.5 kg	1150 x 1000 2300 x 1000
	COREgravel® 65-45HD	65 mm	45 mm	3.0 mm	5.0 kg	1150 x 800 2300 x 1200

A = Wabendurchmesser | B = Wabenhöhe | C = Materialstärke

COREgravel®

Splittwabenmatte



Ein Produkt von

MALS

TRADING INTERNATIONAL

mats Internationale Spedition GmbH
Maldfeldstraße 23
21218 Seevetal / Hamburg

Fon 040 - 42 23 60 97
Fax 040 - 42 23 60 98

www.coregravel.de
www.coregravel.at
www.coregravel.ch